

FICHE Inter@ctive
TECHNIQUE

Coffre arrière cabine

Peint au RAL de votre véhicule



Poignées plastique en «T»
(2 par portes)

Charnières plastique
(axe en acier inox)

3 COULEURS DE COFFRES
DISPONIBLES :

BLANC IC 194 (IVECO)

BLANC ARTIQUE RAL 9147Y
(MERCEDES)

BLANC MINERAL OQNG
(RENAULT)

ENCOMBREMENT
MINIMAL

2 Compas à gaz par portes
Supports de compas à gaz

8 Renforts d'angles

Support d'étagère centrale
(Etagère disponible sur demande)

Joint d'étanchéité

MATIÈRE :

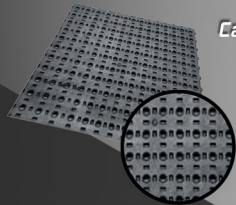
Acier électrozingué
ép.1.5mm avec peinture

ACCESSOIRES ET OPTIONS



A970530

Fermeture plastique



A970545

Caillebotis plastique ECO*

600x400mm

A970540

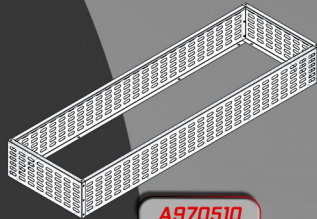
Caillebotis plastique

600x2000mm

* Prévoir 4 caillebotis / coffre

A970513

Panier grillagé blanc
RENAULT MINERAL OQNG



A970510

Panier grillagé blanc
IVECO IC 194



A970500

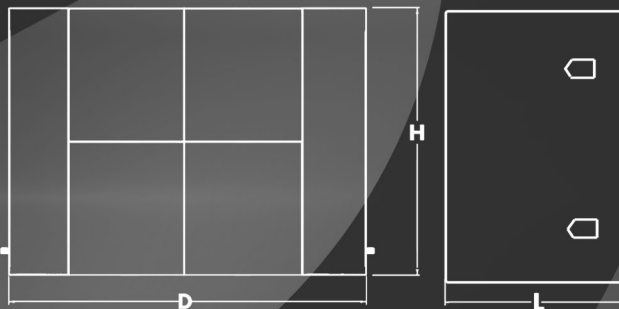
Kit de 2 adaptateurs
de faux châssis (droit et gauche)



A970502

Kit de 2 étriers de fixation

DIMENSIONS ET REFERENCES



Référence	L	H	P	Couleurs constructeurs
A250915	600	900	2000	Blanc IVECO IC194
A250925	600	900	2000	Blanc RENAULT MINERAL OQNG
A250920	600	900	2000	Blanc MERCEDES ARTIQUE RAL 9147Y
A251215	600	1200	2000	Blanc IVECO IC194
A251225	600	1200	2000	Blanc RENAULT MINERAL OQNG
A251220	600	1200	2000	Blanc MERCEDES ARTIQUE RAL 9147Y
A251415	600	1450	2000	Blanc IVECO IC194
A251425	600	1450	2000	Blanc RENAULT MINERAL OQNG

TECHNIQUE

Faites votre demande en un clic :



COMMERCE

Prix et Délais en un Clic :



PLANS



FICHIERS CAO



HOMOLOGATIONS

CARROSSIERS



GPL, GROSSISTES...



Soyons éco-responsable !
Ce document est une fiche
technique interactive,
demandant une
connexion à
internet pour
exploiter au
maximum ses
capacités. L'exploiter,
c'est ne pas l'imprimer.

FICHE *Inter@ctive*
TECHNIQUE

Coffre arrière cabine

Peint au RAL de votre véhicule



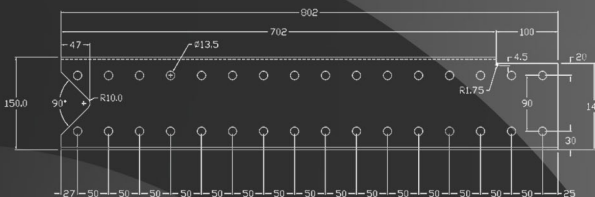
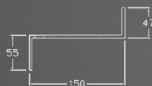
PLANS ET 3D



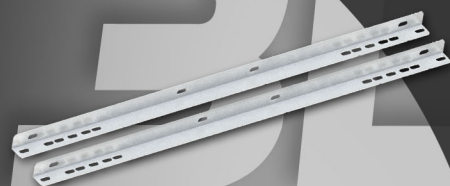
A970500

Kit de 2 adaptateurs de faux châssis blanc pour benne (droit et gauche)

Matière : Acier Brut ép: 4mm



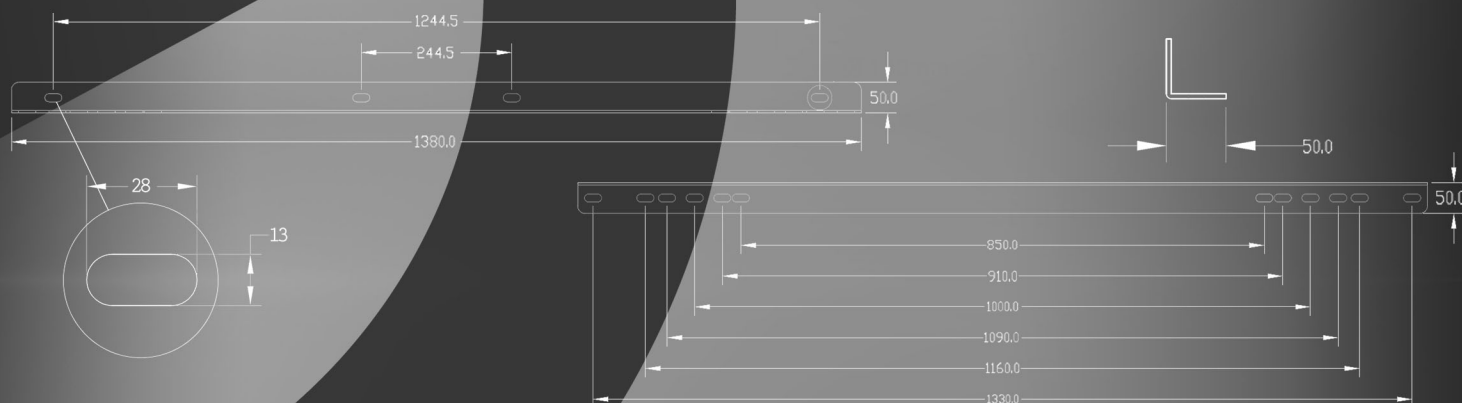
LIEN
SITE WEB RESMA



A970502

Kit de 2 étriers de fixation

Matière : Acier Brut ép. 4mm



TECHNIQUE

Faites votre demande en un clic :

COMMERCE

Prix et Délais en un Clic :



PLANS



FICHIERS CAO



HOMOLOGATIONS

CARROSSIERS



GPL, GROSSISTES...



Soyons eco-responsable !
Ce document est une fiche technique interactive, demandant une connexion à internet pour exploiter au maximum ses capacités. L'exploiter, c'est ne pas l'imprimer.

Nous nous réservons expressément le droit de modifier à tout moment le produit que ce soit pour des raisons de sécurité, de techniques de fabrication ou d'amélioration. En cas de commande en cours pour un produit donné qui se trouverait ainsi modifié, nos seules obligations sont de livrer le matériel commandé suivant le nouveau modèle.