

# Charnière de ridelle

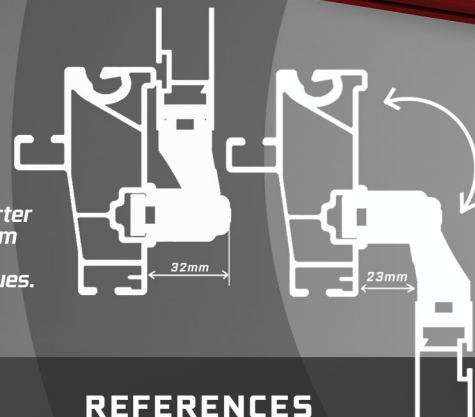
## Version déportée



### CARACTERISTIQUES

- Matière : Acier Zingué Q235
- Diamètre de gond : 12mm
- Fixation par 2 vis M8

Cette nouvelle charnière permet de déporter la ridelle en position basse, de plus de 2cm de la rive du véhicule, pour éviter les éventuelles colisions avec les ailes de roues.

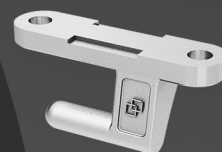


### REFERENCES



**D101005**

Gond Ø12mm GAUCHE



**D101006**

Gond Ø12mm DROIT



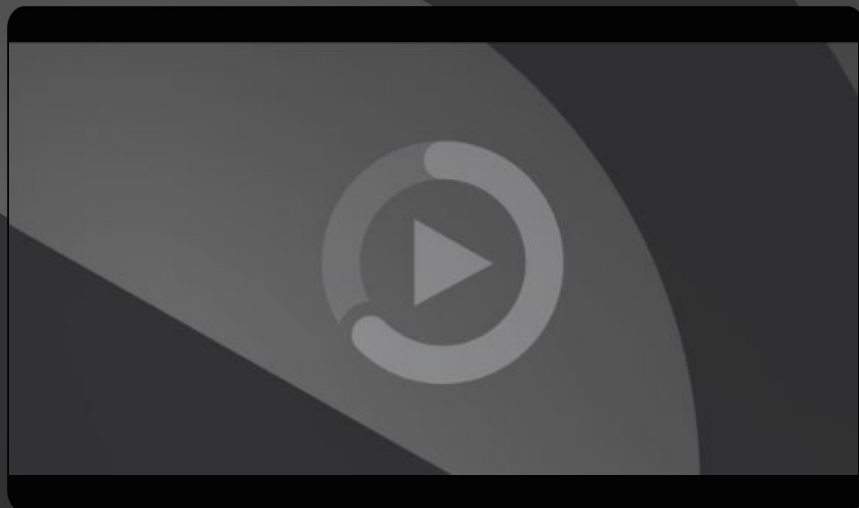
**D101007**

Charnière Ø12mm REVERSIBLE



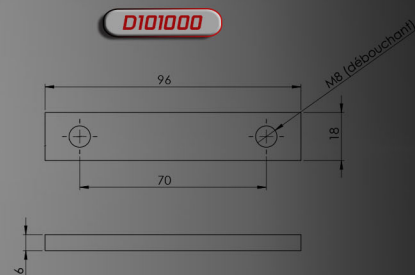
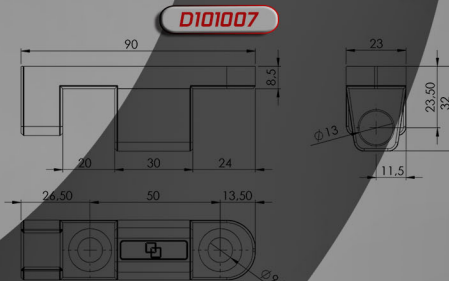
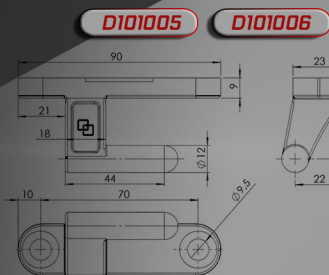
**D101000**

Contre-plaque de fixation taraudée



TECHNOLOGIE PDF 3D - Manipulez / Coupez / Mesurez

### DIMENSIONS PRODUITS



### TECHNIQUE

Faites votre demande en un clic :



### COMMERCE

Prix et Délais en un Clic :



PLANS



FICHIERS CAO

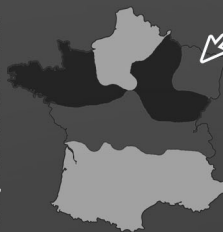


HOMOLOGATIONS

CARROSSIERS



GPL, GROSSISTES...



Soyons éco-responsable !  
Ce document est une fiche technique interactive, demandant une connexion à internet pour exploiter au maximum ses capacités. L'exploiter, c'est ne pas l'imprimer.